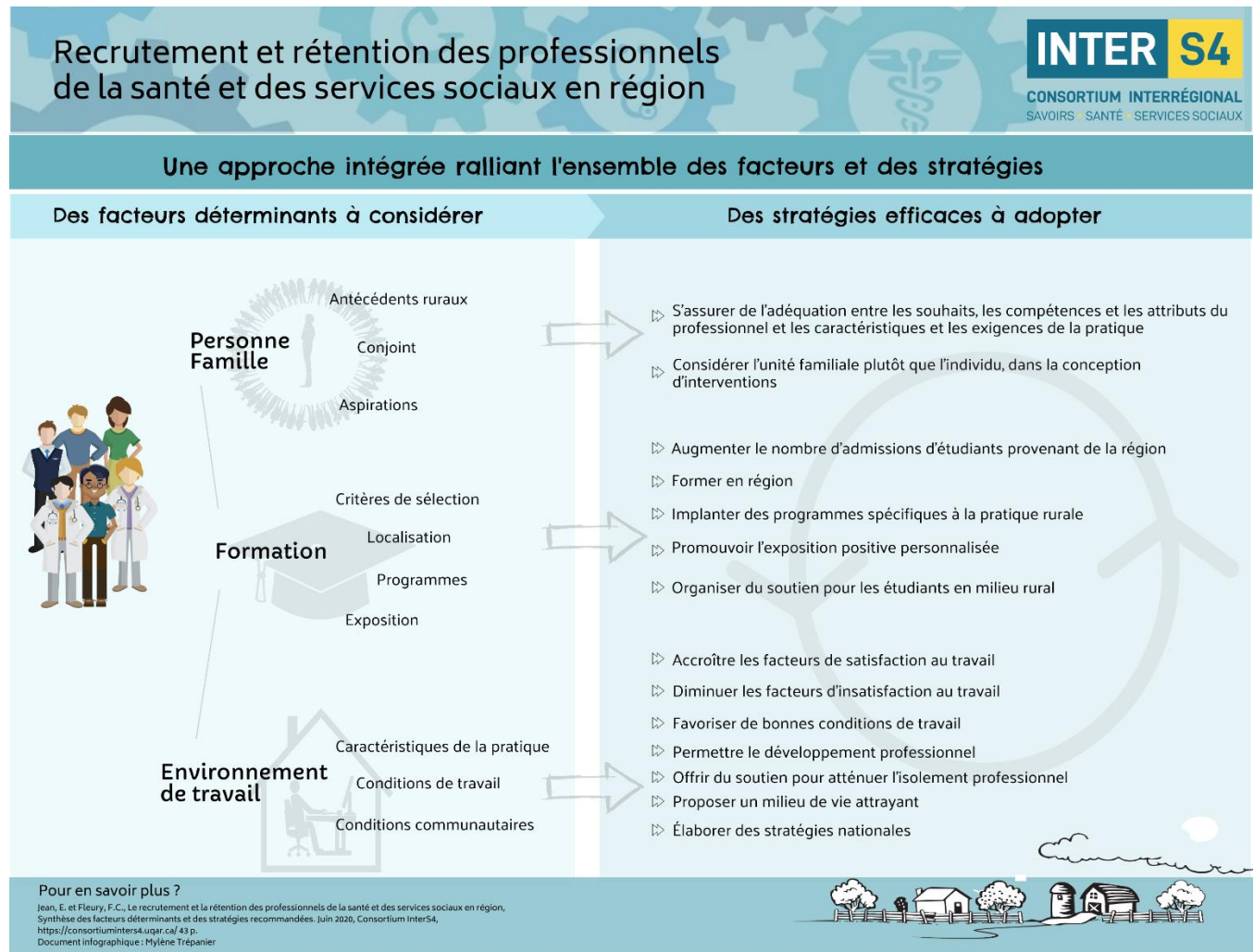


QU'APPREND-ON DANS CE RAPPORT ?

Les facteurs déterminants et les stratégies à adopter sont résumés dans l'infographie suivante.



QUI SONT LES DEMANDEURS ET DANS QUEL CONTEXTE EST-CE PRODUIT ?

Le recrutement et la rétention des professionnels de la santé et des services sociaux en région représentent des défis de taille. Dans ce contexte, l'UQAR se questionne sur les facteurs déterminants et les stratégies les plus efficaces pour le recrutement comme pour la rétention des professionnels de la santé et des services sociaux en région, qui est d'ailleurs un sujet d'intérêt pour tous les membres du Consortium InterS4.

QUELLE EST LA MÉTHODE UTILISÉE ?

La réalisation de cette synthèse s'appuie principalement sur des connaissances provenant des meilleurs niveaux de preuve scientifique. Elle couvre les publications récentes de 2015 à avril 2020.

QUI SONT LES GROUPES DE PERSONNES POTENTIELLEMENT INTÉRESSÉS PAR CE DOCUMENT ?

	SANTÉ ET SERVICES SOCIAUX					UNIVERSITÉ		
Direction/Département	Direction générale	DSI	DSM	DSP	Ressources humaines	Direction générale	Développement régional	Sciences de la santé
Cadre supérieur ou hors cadre/ Professeurs-chercheurs	x ¹	x	x	x	x	x	x	x

¹ X=Cible principale, x=Cible secondaire